

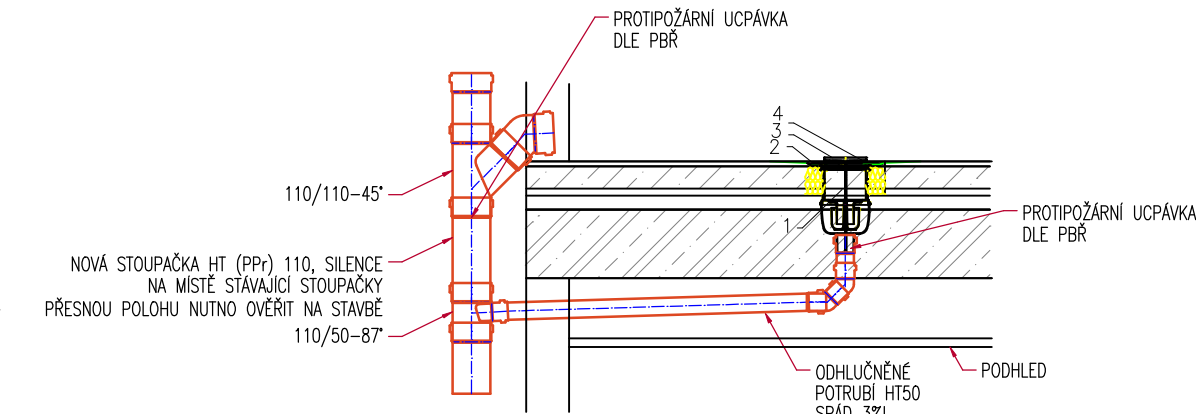
LEGENDA:

- PŘÍPOJOVACÍ POTRUBÍ SPLAŠKOVÉ KANALIZACE  
– odhlučňný systém (PP-R)  
(přípojuvací, odpadní, větrací potrubí uvnitř objektu)
- NOVÉ SVODNÉ POTRUBÍ – NAPOJENÉ NA PÁTEŘNÍ LEŽATÉ POTRUBÍ  
VEDENÉ V KOLEKTORU POD PODLAHOU

POZNÁMKY:

- DOKUMENTACE JE ZPRACOVÁNA DLE VYHLÁŠKY Č.283/2021 SB.
- STAVBA JE POVINNA ŘIDIT SE VYHLÁŠKOU Č. 146/2024 SB. A STAVEBNÍM ZÁKONEM Č. 283/2021 SB. A DALŠÍMI PLATNÝMI PLATNÝMI NORMAMI ČR.
- STOUPACÍ POTRUBÍ BUDE PROVEDENO Z TRUBEK A TVAROVEK Z ODHLUČNĚNÉHO POLYPROPYLENU SE ZVÝŠENÝMI AKUSTICKÝMI VLASTNOSTI (TYP SILENCE).
- PŘÍPOJOVACÍ POTRUBÍ K ZAŘÍZOVACÍM PŘEDMĚTŮM, VEDENO V PRÍZDVICE POPŘ. V PŘEDSTĚNĚ, KOTVENÍ DO STĚNY
- PŘÍPADNÉ ODSKOKY STOUPACÍHO POTRUBÍ BUDE PROVEDENO KOLÉNY 45° S MEZIKUSEM 250 MM.
- NA KANALIZAČNÍ POTRUBÍ JE NUTNÉ NAPOJIT I ODVOD KONDENZÁTU ZE VZT POTRUBÍ
- V RÁMCI PROJEKČNÍCH PRACÍ NEBYLO DODÁNO PBR, NUTNO KOORDINOVAT SE STÁVAJÍCÍM STAVEM!
- ČISTIČI TVAROVKY KANALIZACE OSAZENY V NEJNIŽŠÍM NP, TAK ABY BYLA ZAJIŠTĚNA MOŽNOST ČISTĚNÍ STOUPACÍHO POTRUBÍ
- ODPADY KANALIZACE BUDOU PŘI VYÚSTĚNÍ NAD STŘEŠNÍ ROVINU OBALENA TEP.IZOLACÍ, SPODNÍ HRANA IZOLACE 2M POD ROVINOU STŘECHY.
- VŠECHNY ROZMĚRY A KÓTY JE TŘEBA PŘEMĚŘOVAT DLE SKUTEČNÉHO PROVEDENÍ STAVBY S OHLEDEM NA TOLERANCE A ODCHYLKY PŘI REALIZACI.
- KONSTRUKCE JSOU KÓTOVÁNY VE VÝROBNÍCH ROZMĚRECH MATERIÁLŮ. KÓTOVÁNÍ POZIC VÝVODŮ U ZP VIZ VÝKRESY SPÁROREŽŮ
- ZMĚNY PROJEKTU, PŘEDPSANÝCH MATERIÁLŮ A TECHNOLOGICKÝCH POSTUPŮ PŘI PROVÁDĚNÍ STAVBY JE NUTNO KONZULTOVAT S PROJEKTANTEM.
- DETAILY A SYSTÉMY ( POKUD NENÍ SPECIFIKOVÁNO JINAK ) BUDOU PROVÁDĚNÝ DLE TECHNOLOGICKÝCH PŘEDPISŮ VÝROBCE ČI DODAVATELE MATERIÁLU.
- VEŠKERÉ VÝROBKY OVLIVŇUJÍCÍ VZHLED STAVBY ( BARVA, VZOR, TVAR ) BUDOU VZORKOVÁNY PŘED REALIZACÍ A POTVRZENY STAVEBNÍKEM A ARCHITEKTEM.
- VŠECHNA ZAŘÍZENÍ A ROZVODY BUDOU DILATAČNĚ ODDELENÁ, PRUŽNĚ NEBO PLASTICKY ULOŽENA NA JEDNOTLIVÝCH KONSTRUKCÍCH TAK, ABY BYLO ZAMEZENO PŘENOSU HLUKU A VIBRACÍ DO PŘÍLEHLÝCH CHRÁNĚNÝCH PROSTOR
- NORMOVÉ TOLERANCE NESMÍ BÝT V ŽÁDNÉM PŘÍPADĚ NAČÍTÁNY VE VZÁJEMNÉ VAZBĚ
- VŠECHNY ZAŘÍZOVACÍ PŘEDMĚTY BUDOU DLE VÝBĚRU ARCHITEKTA.
- STOUPACÍ POTRUBÍ VEDENÉ V ŠACHTĚ JE V CELÉ DÉLCE V DIMENZI DN110 A BUDE NAPOJENO NA STÁVAJÍCÍ LEŽATÉ POTRUBÍ – BOD NAPOJENÍ NUTNO OVĚŘIT NA STAVBĚ
- STOUPACÍ POTRUBÍ OD DŘEZU JE V CELÉ DÉLCE V DIMENZI DN75 A BUDE NAPOJENO NA STÁVAJÍCÍ LEŽATÉ POTRUBÍ – BOD NAPOJENÍ NUTNO OVĚŘIT NA STAVBĚ
- NA STAVBĚ JE NUTNÁ KOORDINACE SE VŠEMI PROFESEMI !! PD JE ZPRACOVÁNA V ROZSAHU PRO VÝBĚR ZHOTOVITELĚ

DETAIL NAPOJENÍ SPRCHOVÉ GULY (M1:20)



- PODLAHOVÁ VPUST DN50 SE SVISLÝM ODTOKEM (SE SIFONEM Primus)
- IZOLAČNÍ SOUPRAVA S MONTAPLAST B-FOLIÍ PRO NAPOJENÍ NA STĚROVOU HYDROIZOLACI
- NÁDSTAVEC S NEREZOVOU MŘÍŽKOU 115x115mm A PLAST. RÁMEČKEM 123x123 mm ALT.: NÁDSTAVEC S NEREZOVOU MŘÍŽKOU 115x115mm A S NEREZOVÝM RÁMEČKEM 121x121mm DODÁVANO JAKO KOMPLETNÍ SADA S PODLAH. VPUSTI HL90Pr-3000
- NETESNÁ ÚROVEŇ UMOŽŇUJÍCÍ ODVODNĚNÍ VRSTVY

LEGENDA:

- WC

diturvitová závěsná záchodová mísa, zadní šikmý odpad + závěsný samonosný prvek pro WC, předstěnové instalace, + veškerý požadovaný konstrukční materiál (splachovací nádržka do stěny izolovaná proti orosování, splachovací tlačítko s množností ovládat množství spláchnuté vody, kryt,.....)  
prkénko bude umístěno cca 430 mm nad podlahou
- U

Umyvadlo + umyvadlová zápachová uzávěrka DN 40
- SM

Sprcha – Odtokový žlab se spodním napojen, DN50 se zápachovou uzávěrkou
- DJ

Dřez – jednoduchý nerezový dřez + dřezová zápachová uzávěrka DN 50

Drobný Architects

architektonický ateliér, s.r.o. Děkánská 7/226, Praha 4, 140 00		ICO: 26 49 9924 tel/fax: 607 154 000 e-mail: ateller@drobnyarch.cz
Název akce: <b>University hotel - Blok E</b>		
Místo: <b>Ulice Koněvova 93/198, p.č.3619,Koleje Vysoké školy ekonomické v areálu Jarov</b>		
Investor:	<b>Správa učelových zařízení VŠE v Praze, Jeseniova 2769/208, Praha 3</b>	stupeň: <b>DPS</b>
Projektant části:	<b>Ing.Jan Funda, ČKAIT 0015205</b>	datum: <b>08/2025</b>
Projektová část:	<b>TZB - Zdravotně technické instalace</b>	měřitko: číslo výkresu:
Název výkresu:	<b>KANALIZACE - PŮDORYS 5.NP</b>	<b>D.1.2.1.2.12</b>